

# CR-V

**HONDA**  
The Power of Dreams





# Co kdyby byl automobil zkonstruován tak, aby byl laskavý a ohleduplný?

Nejen k řidiči, ale i k životnímu prostředí? Jak by se takový automobil měl chovat? Měl by chránit cestující, chodce i ostatní účastníky silničního provozu stejně účinně, jako chrání řidiče. Měl by nabízet dostatek prostoru, aniž by jej sám zabíral. Měl by být schopen ujet větší vzdálenost na méně paliva. Ohleduplný automobil by dokázal vyhladit nerovnosti, byl by schopen nahlédnout za roh a cestování s ním by mělo být komfortní a bezpečné. Přizpůsobil by se svému majiteli, aniž by se majitel musel přizpůsobovat jemu. Nepotřeboval by silnici jen pro sebe – naopak, rád by ji sdílel s ostatními. Ohleduplný automobil by nebyl pro každého. Ohleduplní lidé by si ho však zcela jistě oblíbili.

V roce 1948 si bývalý mechanik splnil svůj sen a zkonstruoval první vozidlo Honda. Jednalo se o jednoduchý dvoutaktní motocykl, avšak princip, který stál za jeho vznikem, přežívá dodnes a vyzařuje z každého výrobku, který továrny značky Honda opouští. Když se ho lidé ptali na jeho inspiraci, Soichiro Honda se o ni velmi rád podělil. „Pro každého inženýra je nezměrným potěšením, pokud může použít své vlastní myšlenky a vytvořit produkt, který bude příspěvkem pro lidstvo a pro společnost.“

## Soichiro Honda – průkopník v ohleduplnosti



Relaxujte na komfortním lůžku z výmolů,



oblázků

prasklin

valounů

kamenů štěrbin

rozbitých deštníků

cihel

zpomalovacích prahů

špíny



prasklých pneumatik  
olejových skvrn  
kamenů  
železničních tratí  
čerstvého sněhu  
ohnutých krytů kol

skleněných lahví  
náledí  
roští větví  
bláta  
hliníkových plechovek  
spadlých stromů  
prasklé kanalizace

hromad a pytlů všeho možného a všech dalších nástrah, které vám cesta připraví.

\*Satelitní navigace je k dispozici ve výbavě Top Executive



Honda CR-V při řízení působí jako sedan, neboť byla navržena tak, aby se jako sedan řídila. Každý detail, počínaje dlouhým rozvorem až po nastavení podvozku, byl prověřen a znovu analyzován s cílem zajistit, aby Honda CR-V reagovala přesně a hladce a aby všechny typy cest zvládala s elegancí a bez námahy.

**Zdravé tělo, zdravý duch:** Automobil by ve vás měl vyvolávat mnoho pocitů, avšak vibrace mezi ně nepatří. Aby bylo možné eliminovat nepředvídatelnou povahu vozovky a s tím související hluk, je Honda CR-V vyrobena z lehké vysokopevnostní oceli. V kombinaci se zvukovou izolací v konstrukci karoserie je tak zajištěna příjemně tichá a komfortní jízda.

**Zavěšení kol:** Díky vzpěrám MacPherson na přední nápravě a dvojitě lichoběžníkové zadní nápravě je chování Hondy CR-V mimořádně vyvážené. Maximálního komfortu je přitom dosaženo, aniž by bylo nutné obětovat prostor pro cestující nebo zavazadla.

**Nízko umístěné těžiště:** Za své chování, které se velkou měrou blíží sedanu, vděčí Honda CR-V nízko umístěnému těžišti. K tomu jsme přidali širší 17palcová kola a vylepšenou konstrukci podvozku. Kromě komfortu si řidič může nyní vychutnat také obratnost a vynikající ovladatelnost.

## Důmyslná technika mění realitu





Krása může klidně existovat vedle nepříjemných překvapení.





# Ohleduplný automobil nabízí maximum bezpečí na co nejmenším prostoru

Bezpečnost není náhoda. Bezpečnostní technologie musí být navržena, vyzkoušena, znovu navržena, znovu vyzkoušena, a to tolikrát, dokud nebude nic ponecháno náhodě. V důsledku toho je Honda CR-V vybavena řadou aktivních a pasivních bezpečnostních prvků, které pomáhají zajistit bezpečnost všech – uvnitř i vně vozidla.

**Stabilizační systém:** Úkolem stabilizačního systému VSA (Vehicle Stability Assist) je nehodám předcházet již v zárodku. Honda CR-V byla zkonstruována tak, aby měl řidič nad vozem vždy plnou kontrolu. Dosažení tohoto cíle závisí na spolupráci navzájem propojených technologií, jako jsou protiblokovací systém ABS, elektronické rozdělování brzdné síly, systém regulace prokluzu kol, regulace smyku či elektronická regulace škrtky pro přesnější ovládání motoru.

**Airbagy ze všech stran:** V elegantním interiéru Hondy CR-V leží ukryto tajemství – airbagy, které mají za úkol pomáhat při pohlcování nárazu bez ohledu na to, odkud jeho energie přichází. Boční okenní airbagy, které se aktivují během několika milisekund po bočním nárazu, pomáhají chránit osoby na předních i na zadních sedadlech. Dvoufázové a dvoustupňové čelní airbagy spolu s aktivními opěrkami hlavy na předních sedadlech navíc pomáhají snižovat riziko poranění při nárazech zepředu i zezadu.

**Konstrukce s ohledem na chodce:** Automobily se nepohybují ve vakuu. O silnice se dělí s mnoha dalšími automobily, nákladními vozy, motocykly, jízdními koly a stále častěji také s chodci. S ohledem na tuto skutečnost vyvinuli inženýři společnosti Honda figurínu Polar II. Jedná se o zkušební figurínu, která je určena speciálně pro studium nehod a snižování poranění chodců. Díky mnohaletému výzkumu s využitím figuríny Polar II se konstruktérům společnosti Honda podařilo upravit konstrukci karoserie modelu CR-V tak, aby při nehodě pomáhala zmírňovat riziko poranění chodců.





Když  
právě  
nevěnujete

pozornost

dění na vozovce,

vaše Honda CR-V

dává pozor za vás.

Ve společnosti Honda víme, že existuje řada příčin, které řidiče rozptylují. Proto je Honda CR-V vybavena technologiemi, které řidiči v každodenním provozu pomáhají.

**CMBS:** Pomocí radaru pracujícího v pásmu milimetrových vln, který je umístěn za mřížkou chladiče, je systém pro zmírňování následků kolize schopen detekovat předměty nebo jiné automobily v dráze vozidla. V případě rozpoznání překážky systém vyšle sérii zvukových a vizuálních upozornění, která mají řidiče upozornit na hrozící nebezpečí. Pokud se vozidlo k překážce stále blíží, začne systém jemně brzdit. V případě nevyhnutelné kolize začne systém intenzivně brzdit a zároveň přitáhne bezpečnostní pásy, tak aby co nejvíce zmírnil následky nehody.

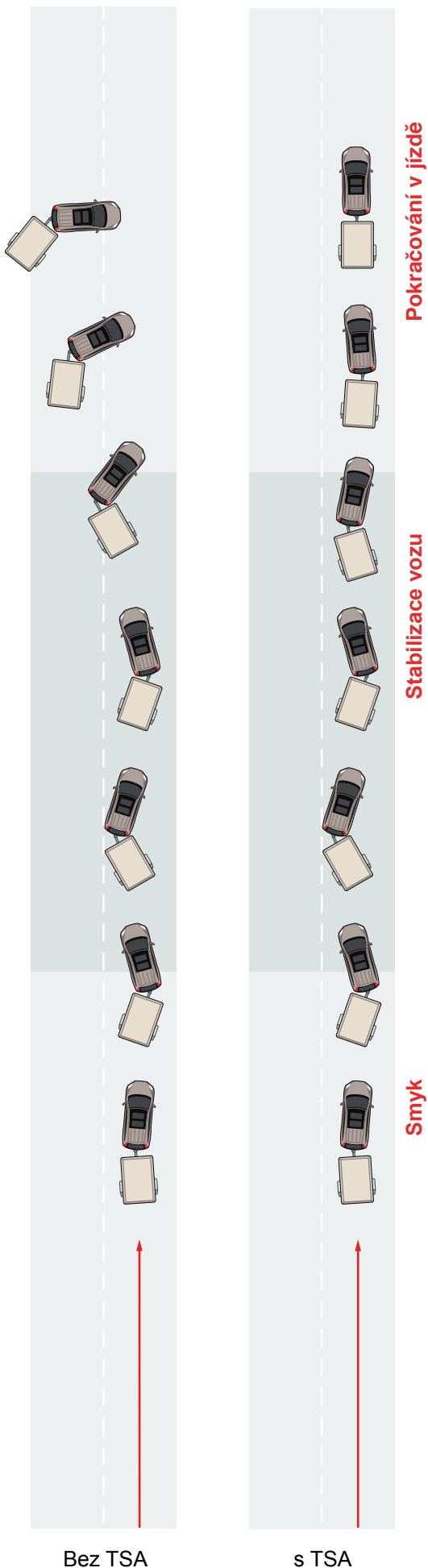
**ACC:** Adaptivní tempomat ACC v Hondě CR-V dokáže rozpoznat měnící se podmínky a adekvátně na ně reagovat. Adaptivní tempomat pomocí radaru sleduje ostatní vozidla (A). Pokud se přiblížíte k pomaleji jedoucímu vozidlu, systém ACC upraví rychlost jízdy, zpomalí a podle potřeby dokonce i mírně přibrzdí (B). Po obnovení bezpečné vzdálenosti systém ACC obnoví původní rychlost jízdy (C).

**AFS:** Vozovka mění směr – proč by tak nemohly činit i světlomety? Aktivní světlomety Hondy CR-V se natáčejí s cílem zlepšit osvětlení vozovky v zatáčkách. Pokud otočíte volantem, natočí se odpovídajícím způsobem také světlomety. Díky tomu je zajištěno lepší osvětlení zatáček. Čím více vidíte, tím dříve jste schopni reagovat. Problémy tak lze vyřešit dříve, než vzniknou.

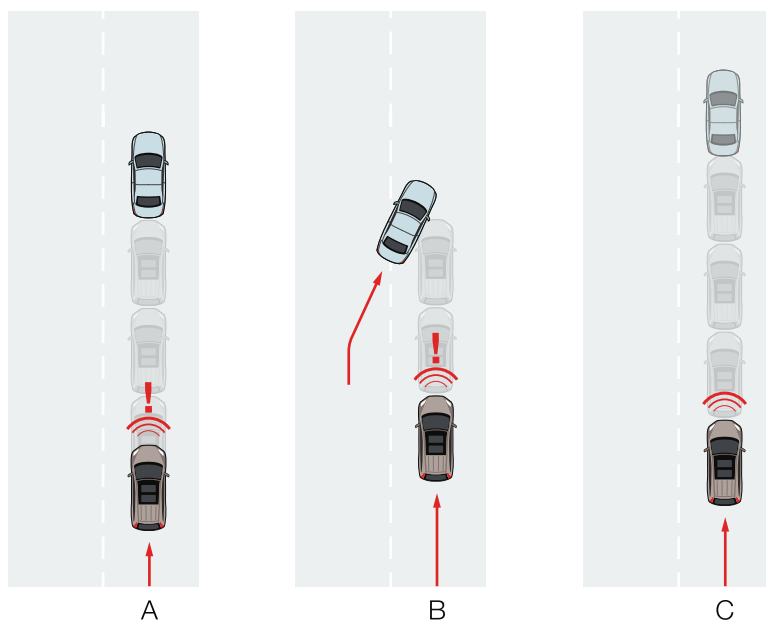
**TSA:** Pokud potřebujete za vozidlo připojit jakýkoliv přívěs, s Hondou CR-V tak můžete učinit bezpečněji. Díky systému stabilizace při jízdě s přívěsem (TSA) dokáže Honda CR-V výrazně omezit riziko smyku a pomáhá zabránit ztrátě kontroly nad soupravou. Díky nepřetržitému sledování a vyhodnocování jízdního stavu vozidla systém TSA okamžitě rozpozná rozkmitání nebo jízdní nestabilitu přívěsu a zasáhne dříve, než se souprava vozidla a přívěsu vymkne kontrole, upraví točivý moment motoru a pomocí brzd pomůže udržet vozidlo s přívěsem ve stanovené dráze.

## Informace o technologiích

### TSA Systém stabilizace při jízdě s přívěsem



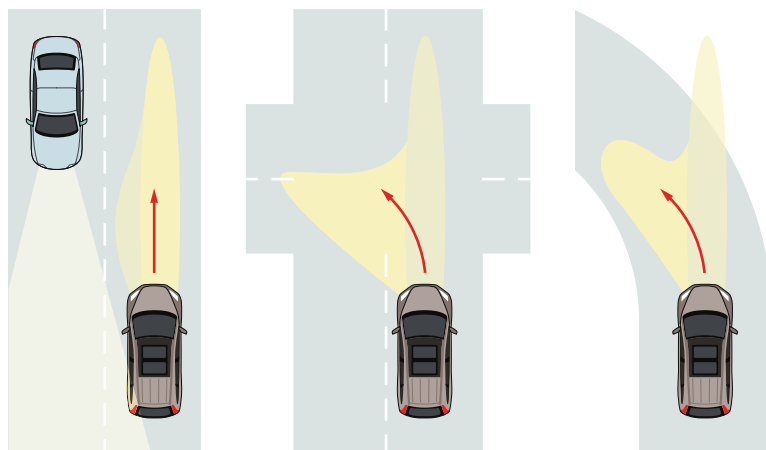
### ACC Adaptivní tempomat



### CMBS Systém pro zmírnování následků nehody

	1 Překážka se přibližuje	2 Překážka je blízko	3 Neodvratná srážka	
 Detekce překážky před vozidlem pomocí radaru				 Překážka
<b>Zvuková a vizuální signalizace</b>	<ul style="list-style-type: none"> <li>Zvukový signál a varování kontrolkou</li> </ul>	<ul style="list-style-type: none"> <li>Zvukový signál a varování kontrolkou</li> </ul>	<ul style="list-style-type: none"> <li>Zvukový signál a varování kontrolkou</li> </ul>	
<b>Brzdy (CMBS)</b>		<ul style="list-style-type: none"> <li>Lehké brzdění</li> </ul>	<ul style="list-style-type: none"> <li>Intenzivní brzdění</li> </ul>	
<b>Elektronické předpínače</b>		<ul style="list-style-type: none"> <li>Jemné přitážení a uvolnění bezpečnostního pásu řidiče</li> </ul>	<ul style="list-style-type: none"> <li>Silné přitážení bezpečnostních pásů řidiče a spolujezdce</li> </ul>	

### AFS Aktivní světlomety



Hltání je nezdvořilé. Proto motor palivo střídavě upíjí.





# Čím je motor úspornější, tím



## Benzínový motor 2.0 i-VTEC:

Jeho nízká spotřeba paliva šetří nejen vaši peněženku. Zmenšuje také ekologický dopad vašeho vozu. Honda CR-V se vyznačuje emisemi CO<sub>2</sub> na úrovni pouhých 190 g/km (u modelů s manuální převodovkou) a 193 g/km u modelů vybavených automatickou převodovkou. Srdcem motoru i-VTEC je mikropočítač, který elektronicky řídí časování a zdvih ventilů. Díky tomu se spotřeba motoru i-VTEC blíží motorům se zdvihovým objemem 1,8 litru a to bez jakéhokoliv kompromisu, pokud jde o výkon. Motor je k dispozici se šestistupňovou manuální převodovkou. Nebo pokud požadujete více komfortu, může být vůz s tímto motorem vybaven automatickou pětistupňovou převodovkou.

je zároveň ohleduplnější.



### Diesellový motor 2.2 i-DTEC:

Díky revolučnímu filtru umístěnému v blízkosti motoru pracuje motor i-DTEC čistě a tiše, bez kompromisů v oblasti výkonu nebo točivého momentu. Motor i-DTEC je k dispozici se šestistupňovou manuální převodovkou a poprvé si můžete u CR-V vychutnat diesellový motor také s novou pětistupňovou automatickou převodovkou. Vylepšený výkon, komfort a elegance. Nyní stačí řadicí páku přesunout z polohy Park do polohy Drive.

## Spousta prostoru pro

violoncello,  
vodní melouny,  
batoh,  
golfové hole,  
kočárek,  
sekačku,  
plné nákupní tašky,  
pět nespárovaných ponožek,  
šálek na kávu, figurínu,  
1200 skladeb,  
čerstvé květiny,  
fotbalový míč,  
dalekohled,  
prádlo z čistírny,  
starožitný koberec,  
mobilní telefon,  
plážový slunečník,  
krém na opalování,  
stěhovací krabice,  
lyže,  
štafle,  
bernardýna,



prostor pro nohy  
i hlavu, aniž by vůz  
připomínal pojízdný sklad.





# Umístit více věcí do menšího prostoru je ohleduplné.



Nejdůležitější je, že Honda CR-V nabízí dostatek prostoru pro cestující. Spoustu cestujících. A velmi pohodlně. Kabina posunutá směrem vpřed nejen poskytuje lepší výhled, ale zároveň vytváří více prostoru pro řidiče a pro ostatní cestující. A když je třeba sbalit se na dlouhý výlet nebo se připravit na velký nákup, nabídne vám Honda CR-V několik důmyslných řešení, jež umožňují zvětšit objem zavazadlového prostoru až na 1532 litrů. Kromě praktické přepážky v zavazadlovém prostoru lze zadní sedadla v CR-V posunout až o 150 mm a prostor pro přepravu nákladu tak dále zvětšit. A protože se každé sedadlo sklápí samostatně, můžete uspořádání interiéru přizpůsobit počtu cestujících a velikosti přepravovaného nákladu.



Detaily. Detaily. Detaily.  
Až do posledního šroubku.



1820 mm (bez zpětných zrcátek)

\*Vyobrazený model: 2.2 i-DTEC Elegance s dodatečným originálním příslušenstvím – sadou nárazníků Aero, horní a spodní mřížkou chladiče, parkovacími senzory a 19" koly z lehkých slitin Onyx.  
Poznámka: Volitelnou horní a spodní mřížku chladiče nelze kombinovat se sadou aktivních bezpečnostních systémů. Vybrané doplňky pro model CR-V jsou uvedeny na konci katalogu.



4570 mm

1675 mm

# Technické specifikace

<b>Motor</b>	<b>2.0 i-VTEC</b>	<b>2.2 i-DTEC (DPF)*</b>
Převodovka	<b>6MT / 5AT</b>	<b>6MT / 5AT</b>
Maximální výkon kW (k)	110 (150)	110 (150)
při otáčkách (1/min)	6 200	4 000
Maximální točivý moment (Nm)	192	350
při otáčkách (1/min)	4 200	2 000–2 750
Zdvihový objem (cm <sup>3</sup> )	1 997	2 199
Vrtání x zdvih (mm)	81 x 96,9	85 x 96,9
Kompresní poměr	10,5 : 1	16,3 : 1
Motor čtyřdobý řadový kapalinou chlazený	•	•
4válec uložený napříč - 16 ventilů	•	•
Rozvod	SOHC	DOHC
Proměnlivé časování ventilů i-VTEC	•	
Vstřikování paliva Common Rail II. generace		•
Emisní norma EURO 5	•	•
<b>Jízdní výkony MT/AT</b>		
Maximální rychlost (km/h)	190/177	190/187
Zrychlení z 0 na 100 km/h (s)	10,2/12,2	9,6/10,6
<b>Spotřeba paliva MT/AT (l/100 km)</b>		
město	10,5/11,1	8,0/9,5
mimo město	6,9/6,8	5,6/6,2
kombinovaná	8,2/8,4	6,5/7,4
Emise CO <sub>2</sub> (g/km) město/mimo město/kombinovaná	244/159/190	211/148/171
	AT	249/164/195
<b>Řízení a pohon</b>		
Řízení hřebenové s elektrickým posilovačem	•	
Řízení hřebenové s hydraulickým posilovačem		•
Poloměr otáčení karoserie (m)	5,9	5,9
Otočný radius středy kol (m)	5,5	5,5
Počet otáček volantu mezi dorazy	2,96	2,96
Pohon předních kol	•	•
4 WD v reálném čase	•	•
<b>Brzdy a zavěšení kol</b>		
Přední brzdy - hydraulické kotoučové s vnitřním chlazením	•	•
Průměr disku (mm)	293	293
Zadní brzdy - hydraulické kotoučové	•	•
Průměr disku (mm)	302	302
Ruční brzda	kotoučová	kotoučová
Zavěšení kol vpředu	MacPherson	MacPherson
Zavěšení kol vzadu	dvojitě lichoběžníky	dvojitě lichoběžníky
<b>Hmotnosti MT/AT (kg)</b>		
Provozní hmotnost **	1 570/1 605	1 722/1 782
Maximální hmotnost	2 050/2 080	2 160/2 220
Maximální hmotnost brzděného přívěsu	1 600/1 500	2 000/1 500



# Úrovně výbavy

	S	Style	Elegance	Executive	Top Executive
<b>Motor</b>					
<b>výkon kW (k)</b>					
<b>převodovka</b>					
2.0 i-VTEC	•	•	•	•	•
2.0 i-VTEC			•	•	•
2.2 i-DTEC (DPF)		•	•	•	•
2.2 i-DTEC (DPF)			•	•	•
<b>Bezpečnostní prvky</b>					
ABS + EBD	•	•	•	•	•
VSA + TSA (Trailer Stability Assist)	•	•	•	•	•
Čelní airbagy na místě řidiče a spolujezdce	•	•	•	•	•
Boční airbagy na předních sedadlech	•	•	•	•	•
Hlavové airbagy se senzorem převrácení vozidla	•	•	•	•	•
Předpínače bezpečnostních pásů	•	•	•	•	•
Systém výstrahy poklesu tlaku v pneumatikách	•	•	•	•	•
Přední aktivní opěrky hlavy	•	•	•	•	•
Kotoučové brzdy	•	•	•	•	•
Posilovač řízení	•	•	•	•	•
Třetí brzdové světlo	•	•	•	•	•
Přední mlhová světla	○	○	•	•	•
Stěrač zadního okna	•	•	•	•	•
Xenonové světlomety	–	–	–	•	•
Ostřikovače předních světel	–	–	–	•	•
<b>Ochrana vozu</b>					
Sklopný klíček s dálk. ovládním centrálního zamykání	•	•	•	•	•
Imobilizér	•	•	•	•	•
Alarm	–	–	–	•	•
<b>Vnitřní výbava</b>					
Elektricky ovládaný posuv oken	•	•	•	•	•
Elektricky ovládaná, vyhřívaná vnější zpětná zrcátka	•	•	•	•	•
Elektricky sklopná vnější zpětná zrcátka	–	–	•	•	•
Výškově nastavitelný volant ve 2 osách	•	•	•	•	•
Výškově nastavitelné sedadlo řidiče	•	•	•	•	•
Elektricky nastavitelné sedadlo řidiče včetně bederní opěrky	–	–	–	•	•
Loketní opěrka u sedadla řidiče a spolujezdce	•	•	•	•	•
Centrální loketní opěrka na zadních sedadlech	•	•	•	•	•
Sklopná a posuvná opěradla zadního sedadla	•	•	•	•	•
Dělené v poměru	3:2	3:2	3:2	3:2	3:2
3 zadní opěrky hlavy	•	•	•	•	•
Kapsy na opěrkách předních sedadel	•	•	•	•	•
Systém uchycení dětské sedačky ISOFIX	•	•	•	•	•
Kryt zavazadlového prostoru	–	•	•	•	•

Níže specifikovaná provedení nemusí být vždy k dispozici. Jejich volba je předmětem obchodní politiky dovozce. Dodání tohoto modelu závisí na jeho dostupnosti. V závislosti na skladových zásobách dealera a výrobce může být dodávka tohoto modelu (nebo jeho konkrétního barevného provedení) výrazně zpožděna. Informace o možném termínu dodání vám sdělí váš autorizovaný dealer vozů Honda. Přestože bylo při výrobě této brožury vynaloženo veškeré úsilí k zajištění přesnosti specifikací, není možné vždy bezprostředně zohlednit změny specifikací nebo konkrétní výbavy. Zákazníkům se vždy doporučuje projednat podrobnosti výbavy s autorizovaným dealermem, zejména pokud váš výběr modelu závisí na některých prvcích výbavy uvedených v této brožure.

- standardní výbava
- výbava na přání
- není v nabídce

	S	Style	Elegance	Executive	Top Executive
Dělicí příčka (max. 10 kg)	-	-	•	•	•
Elektrická zásuvka v zavazadlovém prostoru	•	•	•	•	•
Indikátor řazení pro ekonomickou jízdu (pouze s MT převodovkou)	•	•	•	•	•
Multiinformační display	•	•	•	•	•
Ukazatel vnější teploty	•	•	•	•	•
<b>Luxusní prvky</b>					
Adaptivní tempomat ACC + CMBS + HID (+AFS)	-	-	-	-	•
Tempomat	-	-	•	•	•
Panoramatická střecha	-	-	-	•	•
Tmavá boční a zadní skla	-	•	-	•	•
Kožený interiér	-	-	-	•	•
Kožený volant + řadicí páka	-	-	•	•	•
Vyhřívaná sedadla	-	-	-	•	•
Vnitřní zpětné zrcátko s automatickou clonou	-	-	•	•	•
Stěrače s dešťovým senzorem	-	-	•	•	•
Manuální klimatizace	-	•	-	-	-
Automatická klimatizace	-	-	dual	dual	dual
Parkovací senzory	○	○	○	•	•
Vnější zpětné zrcátko u spolujezdce s automatickým náklonem k zemi při zařazení zpátečky	-	-	-	•	•
Komunikační vnitřní zpětné zrcátko	-	-	•	•	•
Navigace + HFT Bluetooth + parkovací kamera	-	-	-	-	•
<b>Vnější výbava</b>					
Nárazníky a zrcátka v barvě vozu	•	•	•	•	•
Metalická/perleťová barva	•	•	•	•	•
Kličky dveří v chromu	•	•	•	•	•
Disky kol z lehkých slitin 17"	•	•	•	-	-
Disky kol z lehkých slitin 18"	○	○	○	•	•
Směrová světla ve zpětných zrcátkách	•	•	•	•	•
<b>Audio</b>					
Autorádio s CD a MP3 přehrávačem	-	•	•	6 CD	•
Slot pro PCMCIA kartu	-	-	-	-	•
Zabudované reproduktory (počet) + subwoofer	4	4	6	6+1	6+1
Střešní anténa	•	•	•	•	•
Ovládání autorádia na volantu (podsvícené)	-	•	•	•	•
Konektor vstupu AUX/USB	- / -	• / -	• / •	• / •	• / •

Úrovně výbavy.



## Úrovně vybavy CR-V

S

Style

Elegance

Executive

Top Executive

- standardní vybava
- vybava na přání

### Exteriér



#### Xenonové světlomety

- Executive / Top Executive



#### Přední mlhová světa

- Elegance / Executive / Top Executive
- S / Style



#### Koncovka výfuku (pouze benzin)

- Elegance / Executive / Top Executive



#### Černý přední spodní nárazník, podběhy kol, prahy a lapače nečistot

- S / Style / Elegance / Executive / Top Executive



#### Černý zadní spodní nárazník, podběhy kol, prahy a lapače nečistot

- S / Style / Elegance / Executive / Top Executive

### Disky kol



#### 17" disky kol z lehkých slitin

- S / Style / Elegance



#### 18" disky kol z lehkých slitin

- Executive / Top Executive
- S / Style / Elegance

### Interiér



#### Řadicí páka MT - normální

- S / Style



#### Řadicí páka MT - kožená

- Elegance / Executive / Top Executive



#### Volant - normální

- S



#### Volant - kožený

- Elegance / Executive / Top Executive



#### Lišty prahů dveří nerezové

- Executive / Top Executive



#### Lišta prahu kufru nerezová

- Elegance / Executive / Top Executive

### Bezpečnostní prvky



#### VSA

- S / Style / Elegance / Executive / Top Executive



#### ACC + CMBS + AFS

- Top Executive

## Komfortní prvky



**Duální automatická klimatizace**  
 • Elegance / Executive / Top Executive



**Manuální klimatizace**  
 • Style



**Bez klimatizace**  
 • S



**Tempomat**  
 • Elegance / Executive / Top Executive



**Vnitřní zpětné zrcátko s automatickou clonou**  
 • Elegance / Executive / Top Executive



**Komunikační vnitřní zpětné zrcátko**  
 • Elegance / Executive / Top Executive



**Schránka na brýle**  
 • S / Style / Elegance / Executive / Top Executive



**Displej zadní parkovací kamery**  
 • Top Executive



**Zadní parkovací kamera**  
 • Top Executive

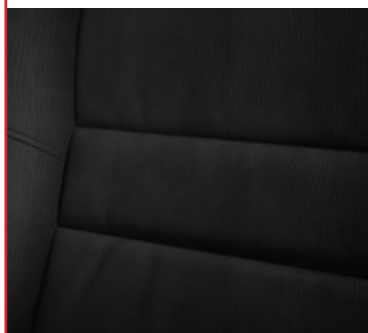


**Středová konzola s držákem nápojů, schránkou na CD**  
 • S / Style / Elegance / Executive / Top Executive



**Elektricky nastavitelné sedadlo řidiče vč. bederní opěrky**  
 • Executive / Top Executive

## Čalounění



**Černý textil**  
 • S / Style / Elegance



**Běžový textil**  
 • S / Style / Elegance



**Černá kůže**  
 • Executive / Top Executive



**Běžová kůže**  
 • Executive / Top Executive



**Vykládání dveří čalouněno béžovou barvou**

- S / Style / Elegance / Executive / Top Executive



**Vykládání dveří čalouněno černou barvou**

- S / Style / Elegance / Executive / Top Executive

**Audio**



**Rádio s CD a MP3 přehrávačem**

- Style / Elegance / Top Executive



**Rádio s měničem na 6 CD a MP3 přehrávačem**

- Executive



**Satelitní navigace**

- Top Executive
- S / Style / Elegance / Executive



**Ovládání autorádia na volantu (podsvícené)**

- Style / Elegance / Executive / Top Executive



**USB konektor pro připojení např. přehrávače iPod\***

- Elegance / Executive / Top Executive

\* iPod je ochranná známka společnosti Apple Computer Inc. registrovaná v USA a v dalších zemích.

Vyberte si barvu, která bude ladit s vašimi očima, vlasy,  
s vašimi skvělými botami,



01  
Crystal  
Black  
Pearl

02  
Polished  
Metal  
Metallic

03  
Alabaster  
Silver  
Metallic

04  
Sparkle  
Grey  
Pearl

05  
Deep  
Sapphire  
Blue  
Pearl

Nová barva pro rok 2011

10  
Ionized  
Bronze



se srstí vašeho domácího mazlíčka, s vaším úsměvem,  
či s vaším lakem na nehty



06  
Milano  
Red

07  
Deep  
Bronze  
Pearl

08  
Urban  
Titanium  
Metallic

09  
Premium  
White  
Pearl

# Originální příslušenství

\*Informace o úplné nabídce příslušenství vám sdělí váš dealer Honda.



- 01 SSD navigační systém
- 02 Modré osvětlení zadní podlahy interiéru
- 03 Koncovka výfuku
- 04 Střešní nosič s držáky lyží
- 05 Chrániče prahů alu
- 06 Mřížky chladiče s chromovaným rámečkem
- 07 Disk kola 19" Opus
- 08 Chránič přední spodní alu

- 09 Lišty prahů dveří nerezové
- 10 Koberce gumové s okrajem
- 11 Stupačky prahů Sport edition
- 12 Tažné zařízení snímatelné
- 13 Dětská sedačka a sluneční clony
- 14 Lišty prahů dveří prosvětlené
- 15 Nárazník zadní Aero
- 16 Police do kufru „Double Deck“

- 17 Palubní kino
- 18 Rámečky mlhových světel
- 19 Nosič jízdních kol na tažné zařízení
- 20 Bluetooth HFT s displejem
- 21 Stupačky prahů
- 22 Spoiler zadních dveří lakovaný
- 23 Mříž zadní oddělovací a podélná
- 24 Přední nárazník Aero s parkovacími sensory





„Máme pouze jednu budoucnost a ta bude odpovídat našim snům pouze tehdy, pokud budeme mít dostatek odvahy měnit zažitě konvence.“ Soichiro Honda

Účelem této brožury je představit vám novou Hondu **CR-V**. Vzhledem k odlišným požadavkům na specifikace vozů v jednotlivých zemích doporučujeme konzultovat konkrétní specifikaci s kterýmkoli autorizovaným dealerem vozů Honda. A to především v případě, že je vaše volba závislá na konkrétním vybavení zobrazeném v této brožuře

#### JEZDĚTE BEZPEČNĚ

Pozorně si přečtěte uživatelskou příručku • Dobře se seznámte s novým automobilem a jeho schopnostmi • Soustředění pomáhá předvídat

- Pozorujte pohyb ostatních účastníků provozu
- Brzděte včas
- Jezděte, jen pokud jste úplně fit a **nikdy** po požití alkoholu
- Obratnost a slušnost jsou známkou dobrého a zkušeného řidiče



**Honda Česká republika, spol. s r. o.**

Bucharova 14/2641, 158 00 Praha 5

Tel.: +420 257 100 111, fax: +420 257 100 112

[www.honda.cz](http://www.honda.cz)